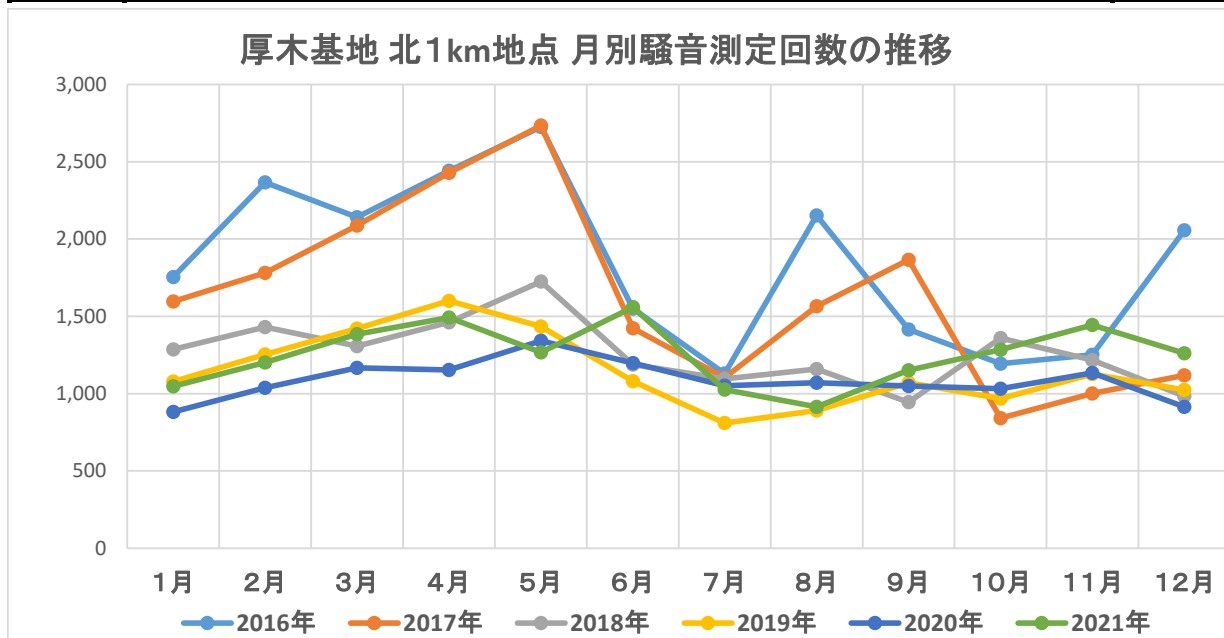


厚木基地 北1km地点 月別騒音測定回数の推移

●70dB以上の騒音が5秒以上継続したものを1回

●測定回数は大和市基地対策課の資料より

年	1月	2月	3月	4月	5月	6月	7月	8月	9月	10月	11月	12月	年間数
2016年	1,754	2,366	2,142	2,442	2,726	1,551	1,130	2,153	1,415	1,194	1,251	2,057	22,181
2017年	1,596	1,781	2,087	2,429	2,734	1,423	1,104	1,566	1,867	842	1,001	1,119	19,549
2018年	1,286	1,430	1,307	1,461	1,725	1,188	1,096	1,159	945	1,359	1,217	985	15,158
2019年	1,079	1,254	1,421	1,601	1,434	1,081	810	892	1,071	969	1,127	1,025	13,764
2020年	882	1,039	1,168	1,153	1,342	1,197	1,051	1,071	1,050	1,033	1,135	914	13,035
2021年	1,047	1,201	1,384	1,493	1,267	1,559	1,026	915	1,152	1,284	1,444	1,262	15,034



厚木基地北1km地点 月別レベル別測定回数の推移

2021年

項目	1月	2月	3月	4月	5月	6月	7月	8月	9月	10月	11月	12月	年間数
120dB	0	0	0	0	0	0	0	0	0	0	0	0	0
110dB	0	1	0	2	4	0	0	0	0	7	0	0	14
100dB	0	6	2	17	13	3	0	0	2	25	8	0	76
90dB	24	39	53	40	58	67	30	15	26	50	58	41	501
80dB	564	737	860	934	802	1,152	697	636	665	669	859	732	9,307
70dB	459	418	469	500	390	337	299	264	459	533	519	489	5,136
合計	1,047	1,201	1,384	1,493	1,267	1,559	1,026	915	1,152	1,284	1,444	1,262	15,034

